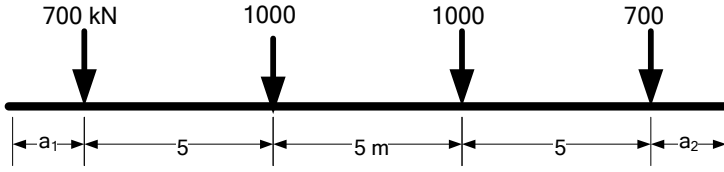


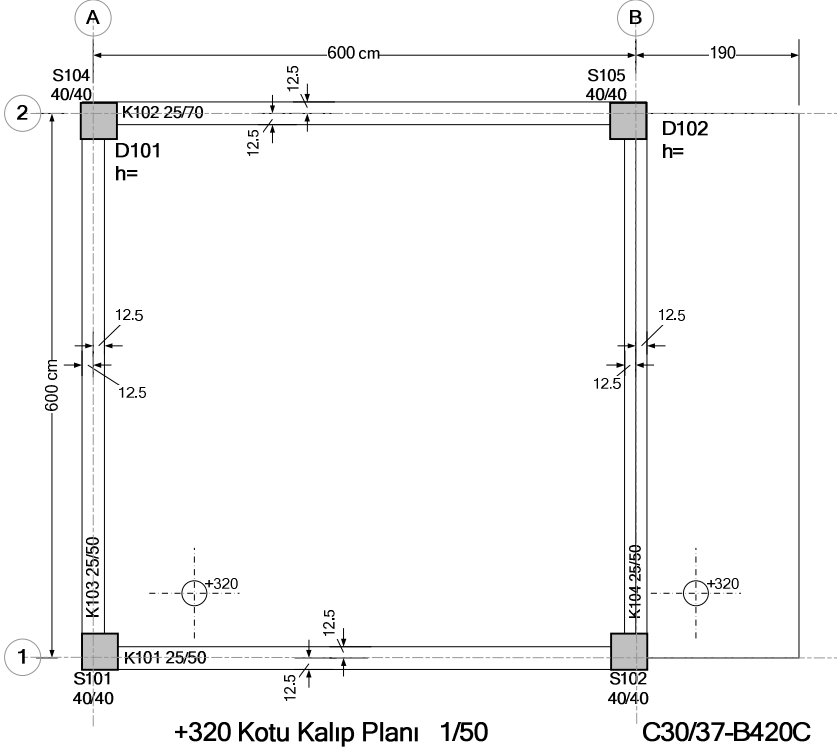


1514x/640 Betonarme II, Yaz Okulu Final sınavı, 18 Ağustos 2014, Pazartesi, Saat 14:00



1. Sürekli bir temel kirişinin kolon tasarım kuvvetleri solda verilmiştir. Arsa konsol yapılmasına uygundur.  $a_1$ ,  $a_2$  konsol boyunu belirleyiniz.

1. Eskişehir'de inşa edilecek hafif ağırlıklı atölyenin +320 kotu kat kalıp planı verilmiştir. D102 balkondur. Döşeme kirişli olacaktır. Kaplama mermerdir. Döşeme hesaplarını yaparak şantiyeye gidecek çizimi hazırlayınız.



Öğrenci kimliğinizi kontrol için hazırlayınız

Süre 90 dakika, notlar ve kitaplar açık. Gözcülere soru sormayınız, ilk 30 dakika içinde sınavdan çıkmayınız. Adınızı, numaranızı kısaltmadan yazınız. Çizimleri özenli yapınız, renkli kalem kullanmayınız. Telefonunuzu kapatarak, kaldırınız. Çözümler soru kağıdı üzerinde yapılacaktır.

Başarılar, Prof. Dr. Yunus ÖZÇELİKÖRS, Prof. Dr. Ahmet TOPÇU