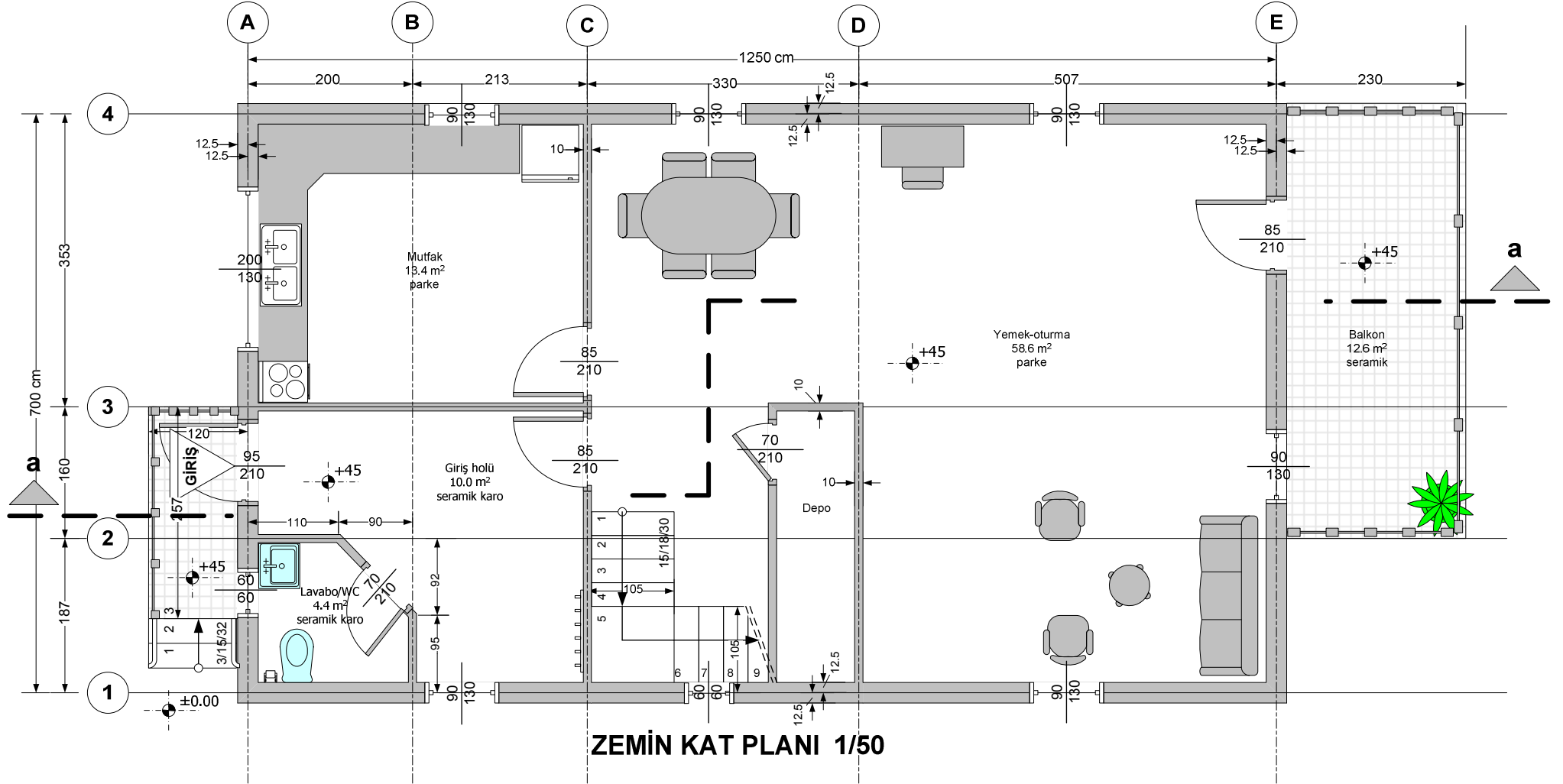
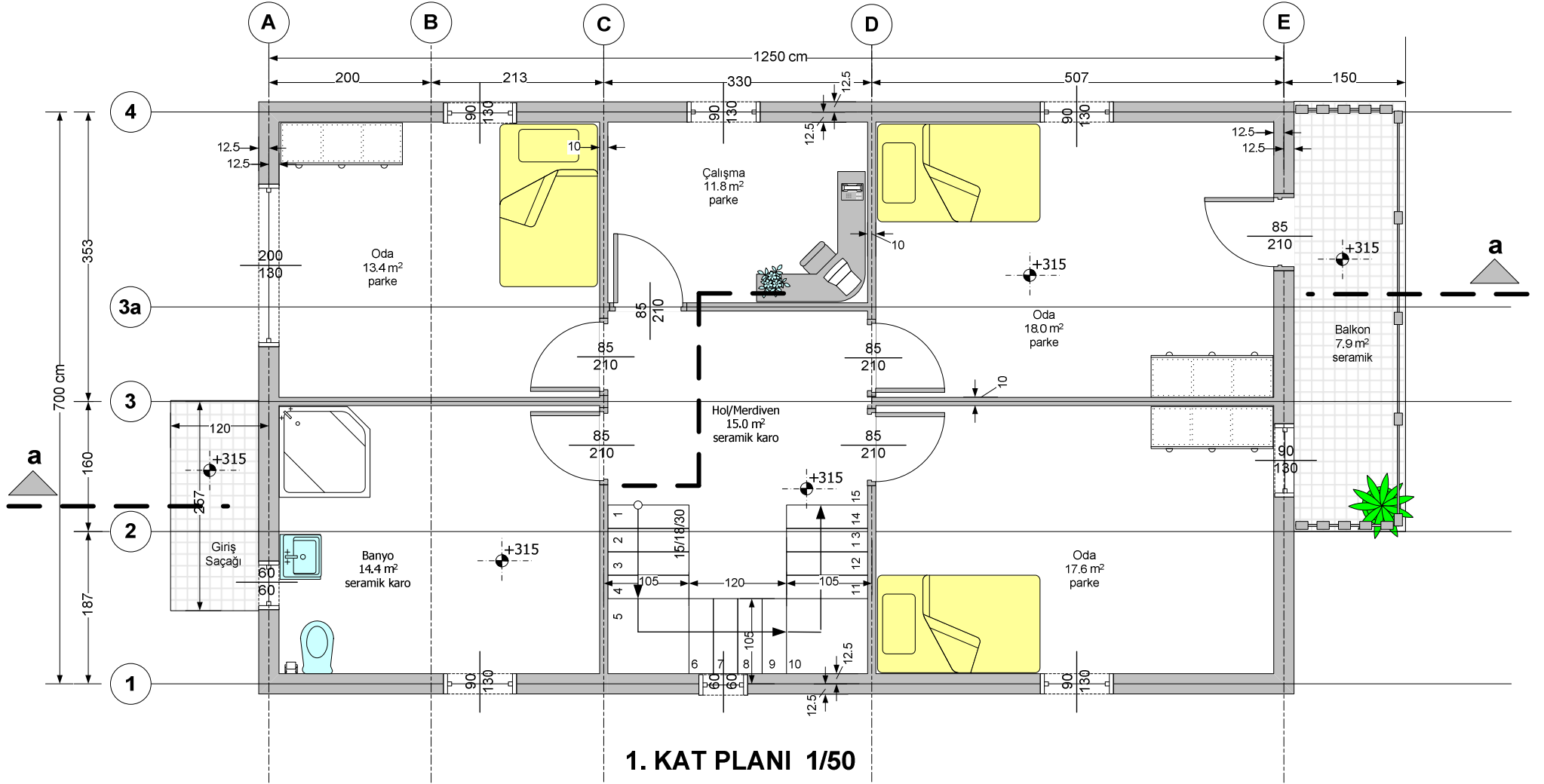




Zemin+bir kattan oluşan betonarme bir yapının kat planları verilmiştir. Kat yükseklikleri aynıdır. Yapının a-a mimari kesitini şematik (ölçeksiz) olarak hazırlayınız, +315 kotuna ait kalıp planını çiziniz.

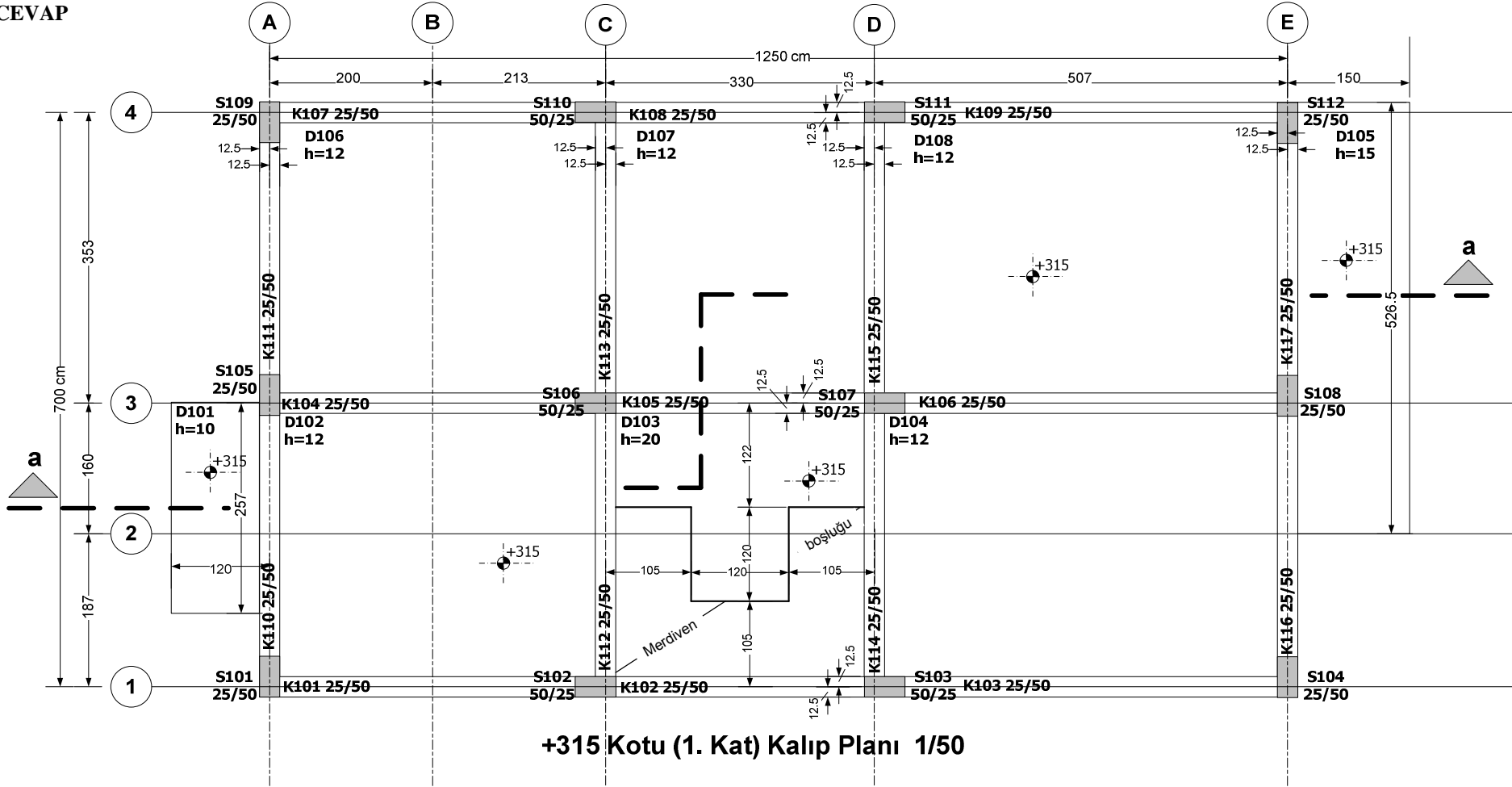




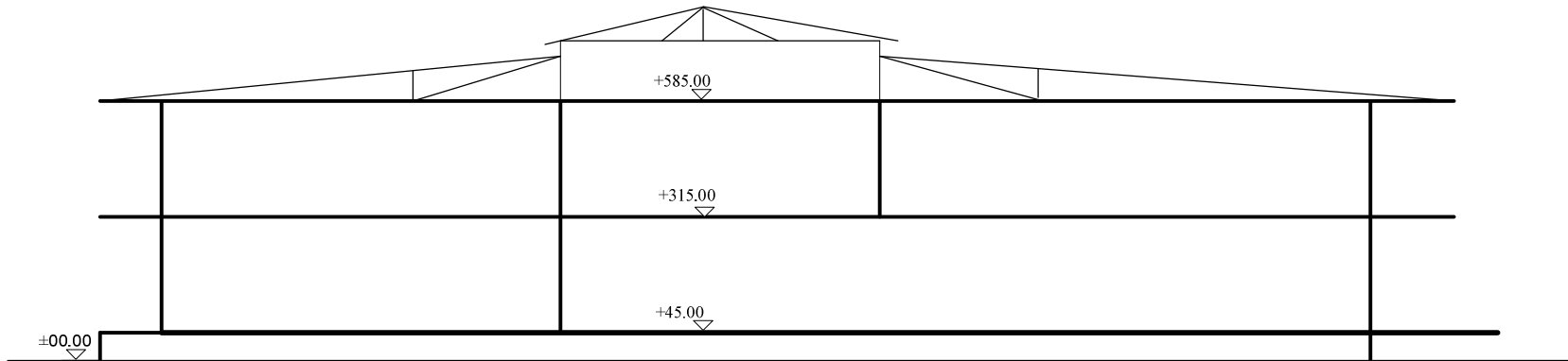
Süre 110 dakika, notlar ve kitaplar açık  
 Gözcülere soru sormayınız, ilk 30 dakika içinde sınavdan çıkmayınız.  
 Adınızı, numaranızı kısaltmadan yazınız. Çizimleri özenli yapınız, renkli kalem kullanmayınız.  
 Ekli bir adet cevap kâğıdı dışında başkası verilmeyecektir.  
 Telefonunuzu kapatarak, kaldırınız. Öğrenci kimliğinizi kontrol için hazırlayınız.

Başarılar. Prof.Dr. Yunus ÖZÇELİKÖRS, Prof. Dr. Ahmet TOPÇU

CEVAP



**+315 Kotu (1. Kat) Kalıp Planı 1/50**



**a-a**